

電子アンドン

ラインの変更に柔軟に対応可能な電子アンドン

電子アンドンは、ラインの変更に合わせて簡単に画面の変更をする事が可能です。
生産管理システムとの接続方法はデータベースへの直接接続、CSVファイルの読み込みがあります。
またPLCと接続し、ラインモニターとして使用する事も可能です。

特長

- ラインの変更に合わせて、簡単に画面を変更する事が可能です。
- データ取得の方法は、データベースの直接参照、CSVファイルの読み込みがあります。
- 専用のプラグインを使用する事でPLCと接続する事も可能です。

生産実績データのデータベースへの直接参照

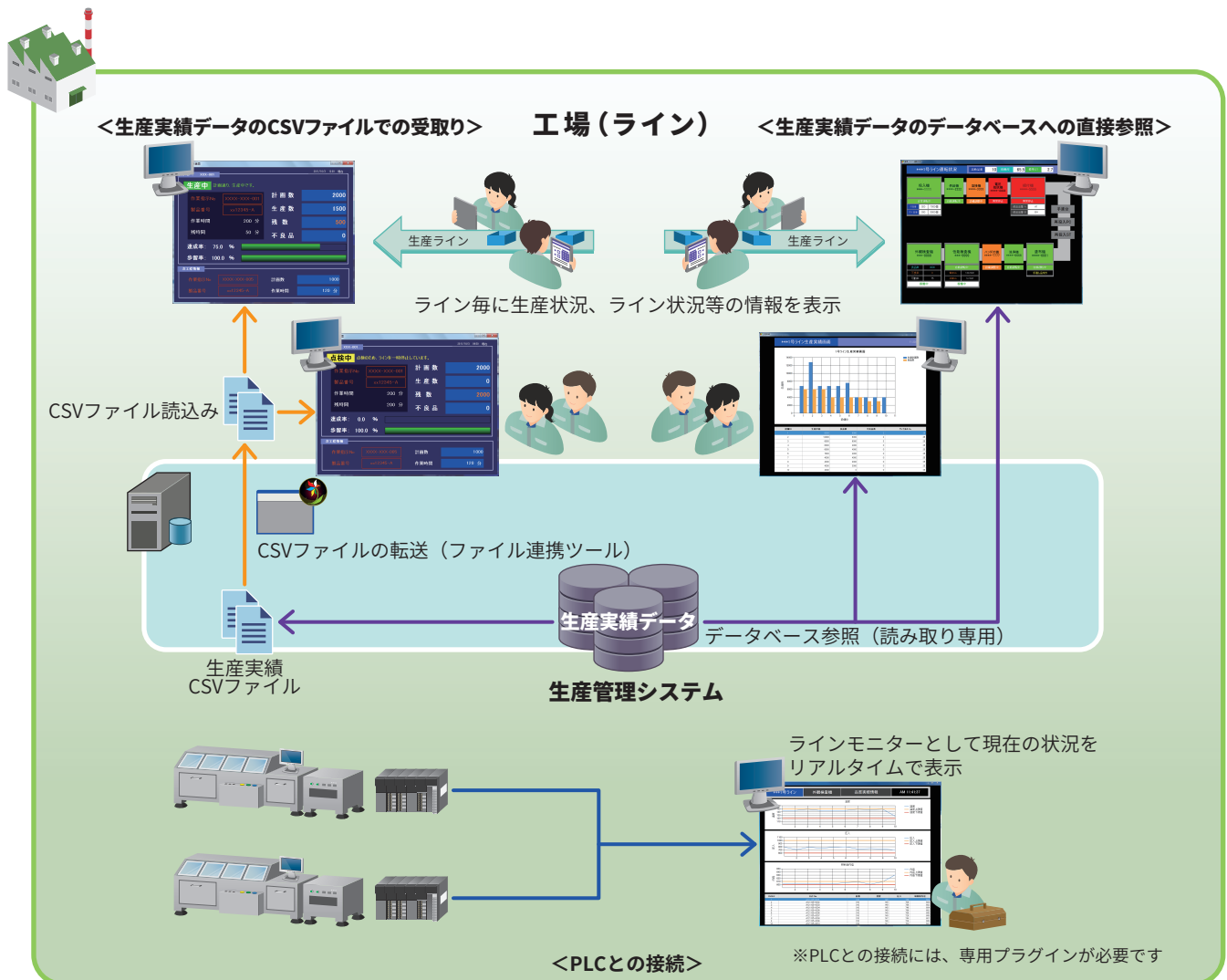
生産管理システムのデータベースを直接参照する事で、現在の生産実績状況を画面に表示する事が可能です。
データベースへのアクセスは、読み取り専用で行う為、誤ってデータを書き換える心配はありません。

生産実績データのCSVファイルでの受取り

生産管理システムが出力した生産実績用CSVファイルを読み込み、現在の生産実績状態を画面に表示する事が可能です。
生産実績ファイルの転送や編集はファイル連携ツール（RADENツール）が行います。

PLCと接続し、ラインモニターとしての利用

専用のプラグインを使用してPLC（プログラマブルロジックコントローラー）と接続し、ラインモニターとして現在の状況をリアルタイム表示する事が可能です。
PLCとの接続は機種毎に専用のプラグインが必要になります。



機能一覧

電子アンドンでは生産管理システムやPLC等から取得できるデータにより、様々な画面表示を行う事が可能です。電子アンドンの画面変更は、プログラム等の専門知識が必要ありませんので、誰でも簡単に行う事ができます。以下は、電子アンドンの参考画面です。

<ライン運転状況>



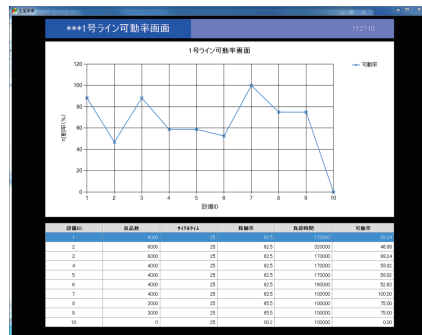
ラインの各設備の状態を表示します。

<生産実績表示>



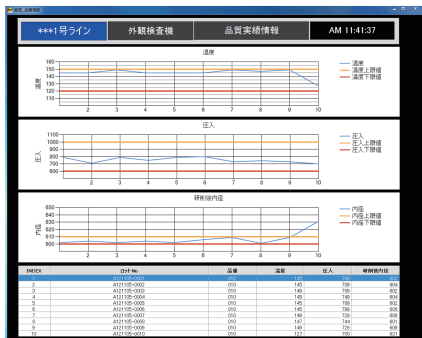
ラインの生産実績をデータと棒グラフにて表示します。

<ライン稼働率表示>



ラインの稼働率をデータと折れ線グラフにて表示します。

<品質実績情報>



設備の品質情報をデータと折れ線グラフにて表示します。

<生産品番計画>



生産数、達成率、不良率等のライン生産状況を表示します。

システム構成

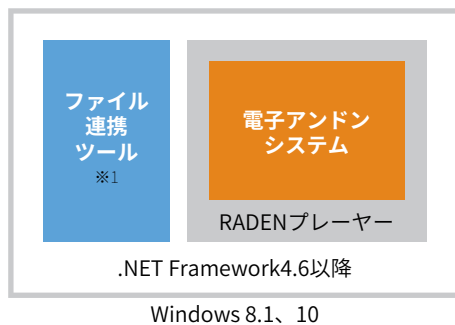
<クライアントPC(DB参照)>



<生産管理システム>



<クライアントPC (ファイル読み込み)>



※1 ファイル連携ツールはシステム構築を行う為のRADENツールです

※RADENは株式会社KITの登録商標です。※掲載されている会社名、製品名は、各社の商標または登録商標です。※製品の内容、仕様等は予告なく変更されることがあります。※このカタログの記載内容は2019年9月のものです。

開発・販売元

株式会社KIT

〒460-0026
愛知県名古屋市中区伊勢山二丁目11番15号 ASビル金山
TEL :052-737-7251 FAX :052-737-7252

URL :<http://www.kit-japan.co.jp/>

●お問合せ先